


Auffällig unauffällig

Mitsubishi Heavy Industries Deckenkassetten verbinden unauffällig Effizienz und Flexibilität beim Einbau

Mit optimaler
Luftführung!

 **MITSUBISHI**
HEAVY INDUSTRIES

A photograph of a modern office interior. The space features a high ceiling with a grid of recessed lighting and air conditioning units. Two prominent columns are covered in light-colored, veined marble. Large glass windows and doors provide a view of the outdoors. The floor is highly reflective, mirroring the ceiling and columns. A white, rounded rectangular box is overlaid on the center of the image, containing the text 'Klimaqualität im Quadrat' in a bold, dark red font.

Klimaqualität im Quadrat

Perfekt auf Behaglichkeit eingestellt

Das ideale Wohlbefinden wird bei einer Raumtemperatur zwischen 19 und 22 °C und einer relativen Luftfeuchte zwischen 40 und 50 % erreicht. Steigen diese Werte, sinken Wohlbefinden, Behaglichkeit und Leistungsfähigkeit.

An circa 60 Tagen im Jahr kann die optimale Raumtemperatur nur durch eine entsprechende Kühlung erreicht werden. Zudem ist die gefühlte Temperatur immer abhängig von der Luftfeuchte, die an mehr als 100 Tagen im Jahr nur per Entfeuchtung den für Menschen idealen Wert erreichen kann.

In Büros, Praxen oder Boutiquen sorgen Deckenkassetten von Mitsubishi

Heavy Industries seit Jahren für verlässlich gutes Klima. Die neuen Deckenkassetten schaffen nun ganz unauffällig noch mehr Effizienz, Flexibilität und Komfort. Der Einbau lässt sich dank unterschiedlicher Formate individuell auf die Gegebenheiten anpassen – und über die 8 einzeln einstellbaren Lamellen wird die Luft optimal entlang der Decke verteilt.

Wie das genau funktioniert und welche Deckenkassette Ihren Anforderungen entspricht, entdecken Sie auf den nächsten Seiten.

Wählen Sie Ihre Deckenkassette aus fünf verschiedenen Designs mit unterschiedlichen Paneelabmessungen.





Wohlfühlen in Boutiquen, Praxen und Büros – mit der FDT-Serie von Mitsubishi Heavy Industries.

Gutes Klima klappt jetzt noch besser

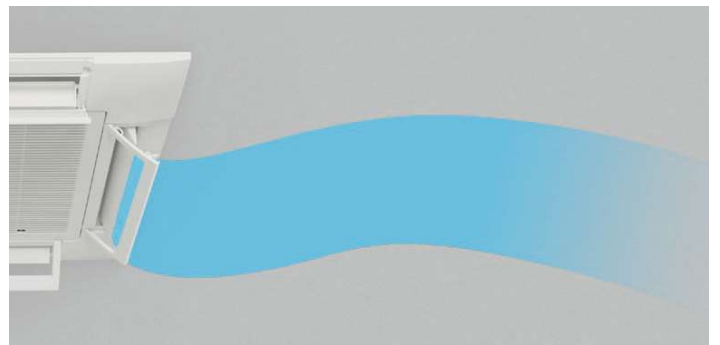
Die Deckenkassetten von Mitsubishi Heavy Industries waren schon immer integrationsfreundlich und zuverlässig. Die aktuellen Geräte machen Ihnen die Entscheidung nun noch leichter! Zum Beispiel dank des ausgezeichneten Designs, einem noch leiseren Betrieb, cleveren Funktionen wie Autoswing und dem Komfortpaneel zur optimalen Luftverteilung.

Optional passt der automatische Präsenzmelder die Leistung sogar an die Raumnutzung an. Das ist Klimqualität im Quadrat!

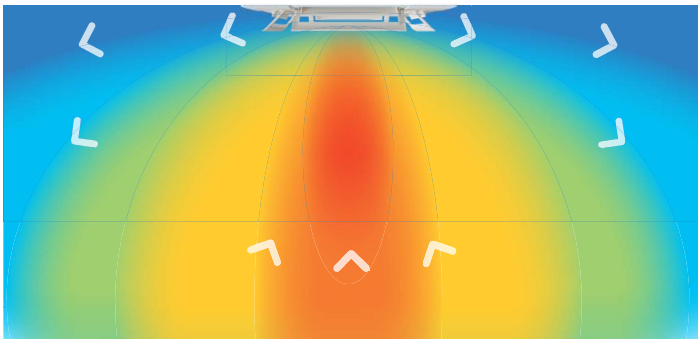
Auf Wunsch
extraleise!



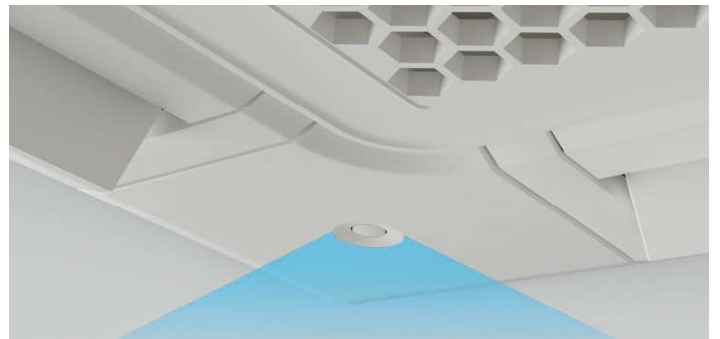
Reine Einstellungssache: Bei dem **Komfortpaneel** können alle 8 Lamellen inklusive der **Innenlamellen** komplett individuell eingestellt werden.



Optimale Luftführung: Das **Komfortpaneel** leitet die Luft entlang der Decke, für eine komfortablere Verteilung.



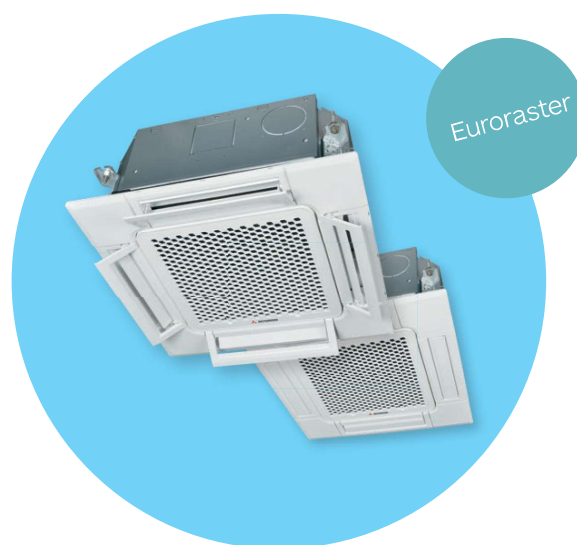
Zugluft war gestern: Die Deckenkassette kann so justiert werden, dass unangenehme Luftströme gar nicht erst entstehen.



Spürbar sparsam: Der Präsenzmelder erkennt, ob Menschen im Raum sind und passt die Leistung entsprechend an. Nach einer Stunde ohne Präsenz wird auf **Stand-by** geschaltet, nach 12 Stunden komplett aus.

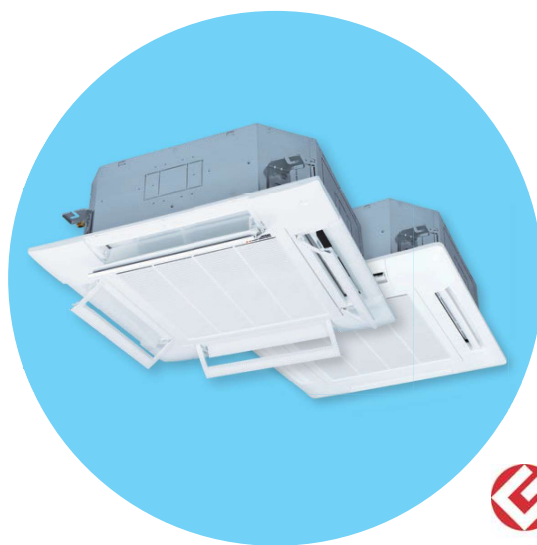
Integrations- freundliche Deckenkassetten

Bei den Deckenkassetten von Mitsubishi Heavy Industries können Sie aus fünf verschiedenen Designs mit unterschiedlichen Paneelabmessungen wählen. Dabei sind ein, zwei oder vier Ausblasöffnungen und die Autoswing-Funktion verfügbar. Besonders angenehm ist das Komfortpaneel für die optimale Verteilung der Luft. Praktisch: Die Paneele sind leicht zu entfernen. So kann das Gerät einfach und schnell gewartet und gereinigt werden



FDTC Euroraster-Deckenkassette

- Euroraster-Paneele mit Paneelabmessungen 620 x 620 mm
- 4 individuell einstellbare Pendellamellen (Standardpaneel, mit Kabelfernbedienung)
- Integrierter Fortluftanschluss
- Energiesparender DC-Ventilator
- Präsenzmelder zur Erkennung von menschlicher Aktivität im Raum (optional)
- **Komfortpaneel mit 8 individuellen Lamelleneinstellungen zur Vermeidung von Zugluft (optional)**



FDT Deckenkassette

- 4 individuell einstellbare Pendellamellen (Standardpaneel, mit Kabelfernbedienung)
- Integrierter Frisch- und Fortluftanschluss
- Schauglas zur einfachen Inspektion der Kondensatwanne
- Energiesparender DC-Ventilator
- Präsenzmelder zur Erkennung von menschlicher Aktivität im Raum (optional)
- **Komfortpaneel mit 8 individuellen Lamellen-einstellungen zur Vermeidung von Zugluft (optional)**



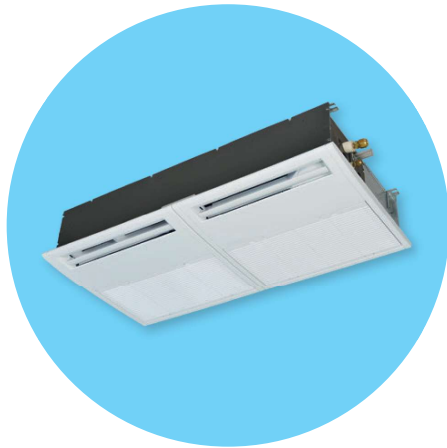
**Sorgt für
gutes Klima**

Für jeden Raum die richtige Lösung



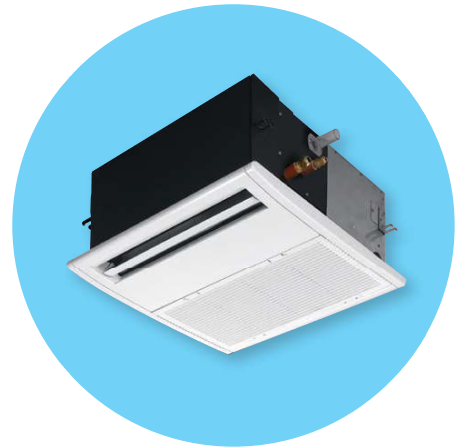
FDTW Deckenkassette

- 2-seitig ausblasende Deckenkassette
- Optimale Luftverteilung mit Autoswing-Funktion
- Integrierter Frisch- und Fortluftanschluss
- Energiesparender DC-Ventilator



FDT S Deckenkassette

- 1-seitig ausblasende Deckenkassette
- Zwei individuell einstellbare Pendellamellen mit Kabelfernbedienung
- Sehr geringe Einbauhöhe von nur 220 mm
- Integrierter Frischluftanschluss
- Energiesparender DC-Ventilator



FDTQ Deckenkassette

- 1-seitig ausblasende Deckenkassette mit TQ-Panel im Euroraster 650 x 625 mm
- Individuell einstellbare Pendellamelle mit Kabelfernbedienung

Deckenkassette FDT



FDT-VG, SRC/FDC		FDT 40 VG	FDT 50 VG	FDT 60 VG	FDT 71 VG	FDT 100 VG	FDT 125 VG	FDT 140 VG	
Modell Innengerät		SRC 40 ZSX-S		SRC 50 ZSX-S		SRC 60 ZSX-S		FDC 71 VNX	
Modell Außengerät		FDC 100 VNX		FDC 125 VNX		FDC 140 VNX			
Technische Daten Monosplit-Set									
Kühlleistung (min.-max.)	kW	4,0 (1,1-4,7)	5,0 (1,1-5,6)	5,6 (1,1-6,3)	7,1 (3,2-8,0)	10,0 (4,0-11,2)	12,5 (5,0-14,0)	14,0 (5,0-16,0)	
Heizleistung (min.-max.)	kW	4,5 (0,6-5,4)	5,4 (0,6-6,3)	6,7 (0,6-7,1)	8,0 (3,5-9,0)	11,2 (4,0-12,5)	14,0 (4,0-17,0)	16,0 (4,0-18,0)	
Schalldruckpegel (Lo/Me/Hi/PHI - gem. JIS) Kühlen/Heizen	dB(A)	27,30/33/36	27,30/33/38	28,32/34/44	29,34/35/46	31,37/39/46	32,38/41/49	33,39/42/49	
Leistungsdaten gemäß Okodesign-Richtlinie									
Energieeffizienzklasse Kühlen/Heizen ¹		A++/A+	A++/A++	A++/A++	A-/A-	A-/A-	-	-	
Kühlen SEER/Heizen SCOP		8,28/4,45	7,76/4,61	8,29/5,00	5,72/4,34	5,90/4,32	5,77/4,09	5,68/4,04	
Energiebedarf pro Jahr Kühlen/Heizen	kWh	170/1,197	228/1,246	238/1,317	435/1,270	594/3,525	-	-	
Abmessungen Innengerät									
Abmessung Gerät (HxBxT)	mm	236x840x840	236x840x840	236x840x840	236x840x840	298x840x840	298x840x840	298x840x840	
Abmessung Paneel (HxBxT)	mm	35x950x950	35x950x950	35x950x950	35x950x950	35x950x950	35x950x950	35x950x950	
Fernbedienung		Kabel-, Infrarotfernbedienung oder Zusatzplatinen zur App-Steuerung optional erhältlich							

Deckenkassette FDTC



FDTC-VG, SRC		FDTC 40 VG	FDTC 50 VG	FDTC 60 VG
Modell Innengerät		SRC 40 ZSX-S		SRC 60 ZSX-S
Modell Außengerät		FDC 100 VNX		FDC 125 VNX
Technische Daten Monosplit-Set				
Kühlleistung (min.-max.)	kW	4,0 (1,1-4,7)	5,0 (1,1-5,6)	5,6 (1,1-6,3)
Heizleistung (min.-max.)	kW	4,5 (0,6-5,4)	5,4 (0,6-6,3)	6,7 (0,6-7,1)
Schalldruckpegel (Lo/Me/Hi/PHI - gem. JIS) Kühlen/Heizen	dB(A)	27,35/40/44	27,35/40/44	31,33/42/46
Leistungsdaten gemäß Okodesign-Richtlinie				
Energieeffizienzklasse Kühlen/Heizen ¹		A++/A+	A++/A++	A++/A+
Kühlen SEER/Heizen SCOP		6,83/4,37	6,48/4,30	6,38/4,09
Energiebedarf pro Jahr Kühlen/Heizen	kWh	202/1,281	270/1,412	307/1,548
Abmessungen Innengerät				
Abmessung Gerät (HxBxT)	mm	249x570x570	249x570x570	249x570x570
Abmessung Paneel (HxBxT)	mm	10x620x620	10x620x620	10x620x620
Fernbedienung		Kabel-, Infrarotfernbedienung oder Zusatzplatinen zur App-Steuerung optional erhältlich		

¹ Die Angaben der Energieeffizienzklasse beziehen sich auf eine Skala von A+++ bis D.

Premium-Produkte für bestes Raumklima



Der Fachbetrieb – Ihr persönliches Klimaziel

Sie möchten fachgerecht zu Planung, Einbau und Wartung Ihrer Klimalösung beraten werden? Kommen Sie zu uns! Wir finden die optimale Lösung, kennen uns aus mit neuesten Technologien, Umweltschutz und Energieeffizienz – und schaffen schnell und sauber gutes Klima in Ihren Räumen. Bei kleinen und großen Projekten.

